

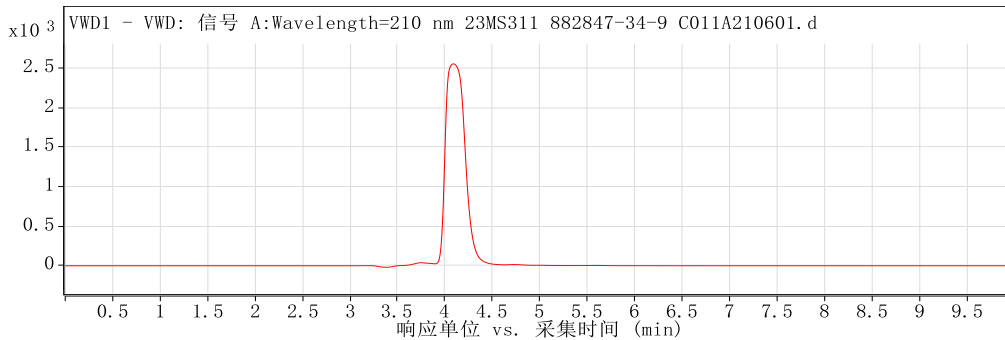
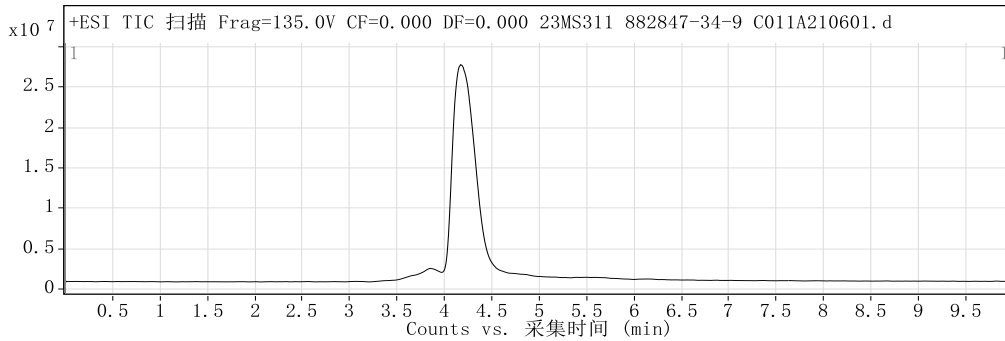
# 定性分析报告

数据文件名称 23MS311 882847-34-9 C011A210601.d 样品名称 23MS311 882847-34-9 C011A210601  
样品类型 Calibration 位置 Vial 55  
仪器名称 Instrument 1 用户名 DESKTOP-4G0NUSO\mouxin  
采集方法 通用方法(D泵).m 采集时间 2023/9/20 20:28:43  
IRM 校正状态 Not Applicable DA 方法 Default.m

设备类型 TandemQuadrupole Sample Group  
Info. Stream Name LC 1  
Acquisition SW 6400 Series Triple  
Version Quadrupole 10.0 (142)

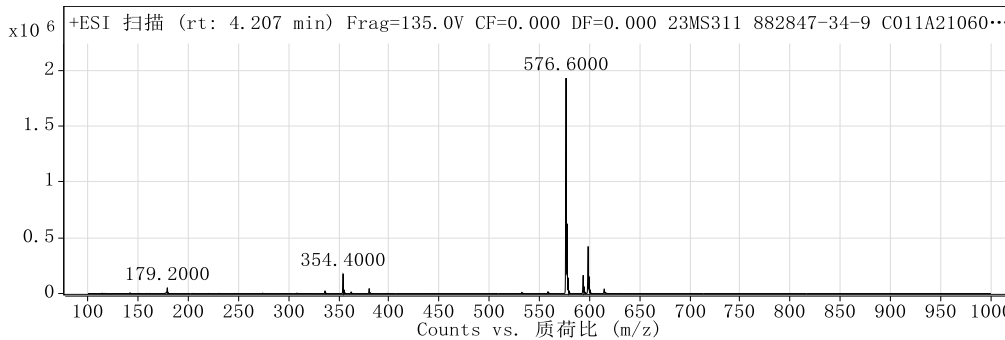
## 用户色谱图

裂解电压 135 碰撞能量 0 电离模式 ESI



## 用户质谱图

裂解电压 135 碰撞能量 0 电离模式 ESI



### 峰列表

m/z	z	丰度
179.2	1	49348.84
354.4		175387.72
380.4	1	43619.8
576.6		1927035.5
577.7		624839.13
578.6	1	139959.23

## 定性分析报告

593.7	1	162896.8
594.7	1	55105.68
598.6		419162.31
599.7		144851.34

--- 报告结束 ---